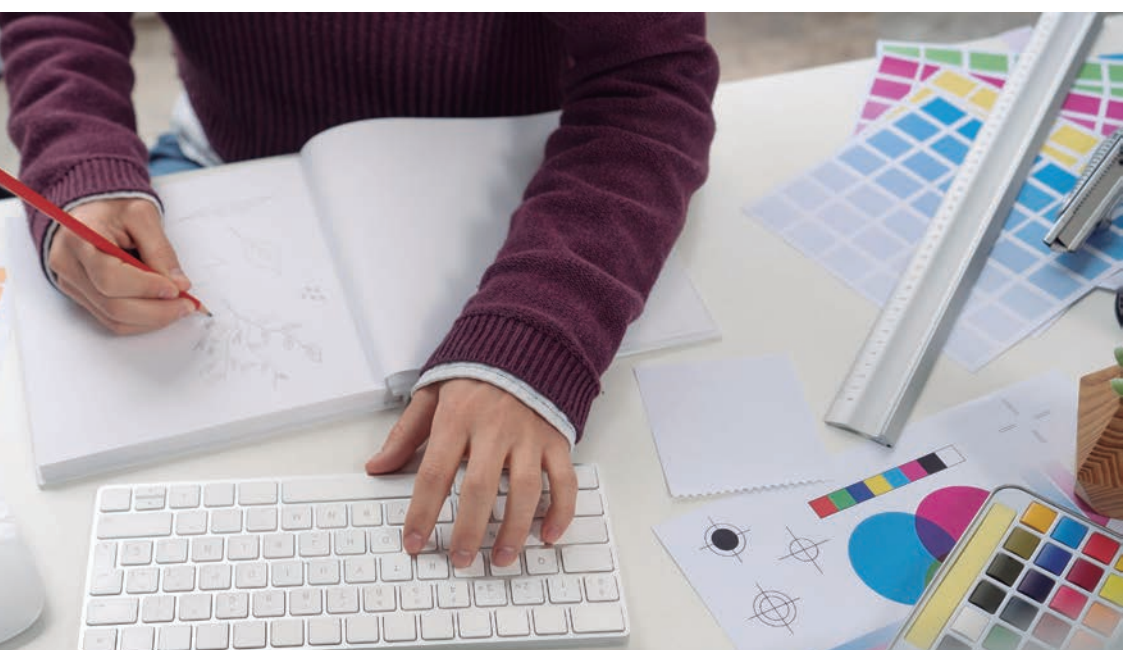


El IES Santo Reino en Torredonjimeno fue creado en 1952 como Centro de Enseñanza Media y Profesional.

Se trata del único centro de la provincia de Jaén donde se cursa Formación Profesional de Artes Gráficas desde FP Básica, Grado Medio de Preimpresión Digital y Grado Superior de Diseño y Edición de Publicaciones Impresas y Multimedia en modalidad DUAL.

En nuestro centro, el alumnado dispone de amplias instalaciones, maquinaria, aulas TIC, talleres y profesorado cualificado para conseguir con éxito las titulaciones tanto en modalidad presencial como dual.



 ies\_santo\_reino  SantoReinooficial

# IES SANTO REINO

Torredonjimeno

Avenida del Parque, 67; 23650  
Torredonjimeno, Jaén  
953 366 835



Id Ai Ps

# ARTES GRÁFICAS

FP

IES  
SANTO  
REINO  
Torredonjimeno

# IES SANTO REINO

Torredonjimeno

fx



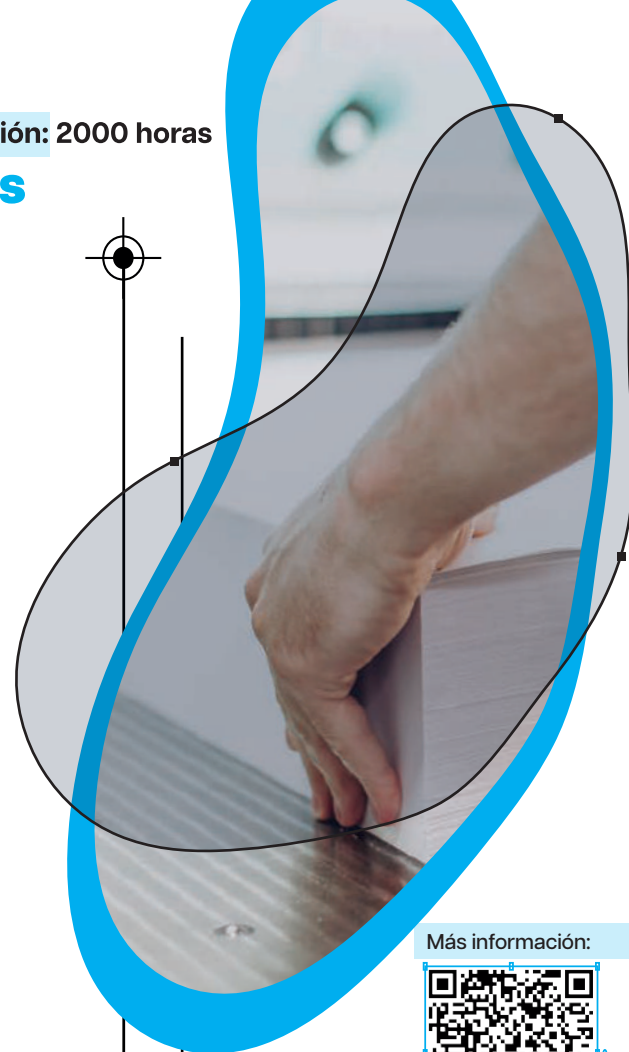
**Formación Profesional** Duración: 2000 horas  
**Básica Artes Gráficas**

**Requisitos de acceso**

- Tener **15 años** o cumplirlos durante el año natural en curso, *sin superar los 17 años*.
- Haber cursado el *primer ciclo* o *segundo curso de ESO*.
- Haber *propuesto el equipo docente la incorporación* del alumno o alumna a un ciclo de Formación Profesional Básica.

**Al finalizar mis estudios, ¿Qué puedo hacer?**

- 1) Seguir estudiando:
  - Un ciclo formativo de Grado Medio.
- 2) Trabajar como:
  - Ayudante de máquinas y equipos de producción gráfica.
  - Operario/a de manipulados de papel, cartón y otros materiales.
  - Peón de la industria gráfica, etc.



Más información:



**Formación Profesional** Duración: 2000 horas  
**Media Preimpresión Digital**

**Requisitos de acceso**

- 1) Acceso directo:
  - Tener el Título de Graduado en *ESO* o un Título Profesional *Básico*.
  - Haber superado el *BUP* o *de universidad*.
- 2) Acceso mediante prueba (si no cumple los requisitos anteriores)
  - Haber superado la *prueba de acceso* a ciclos formativos de grado medio.

**Al finalizar mis estudios, ¿Qué puedo hacer?**

- 1) Seguir estudiando:
  - Cursos de especialización profesional u otra FP.
  - Bachillerato.
- 2) Trabajar como :
  - Técnico/a en preimpresión y tratamiento de imágenes.
  - Maquetador/a o compaginador/a digital.
  - Técnico/a en publicaciones electrónicas/ multimedia, etc.



Más información:



**Formación Profesional** Duración: 2000 horas  
**Superior diseño y edición publicaciones impresas en modalidad dual**

**Requisitos de acceso**

- 1) Acceso directo:
  - Tener del Título de *BUP* o *su certificado de superación*.
  - Tener un Título de Formación Profesional de *Grado Medio*.
  - Contar con *Titulación Universitaria* o equivalente, etc.
- 2) Acceso mediante prueba (si no se cumplen los requisitos anteriores)
  - Superar la *prueba de acceso* a ciclos formativos de grado superior o de universidad.

**Al finalizar mis estudios, ¿Qué puedo hacer?**

- 1) Trabajar como:
  - Diseñador/a gráfico/a y de publicaciones multimedia.
  - Técnico/a en producción editorial y, desarrollo y publicación de productos multimedia.
  - Técnico/a en comercialización de productos gráficos y multimedios, etc.
- 2) Seguir estudiando:
  - Cursos de especialización profesional u otra FP.
  - Bachillerato.
  - Universidad.



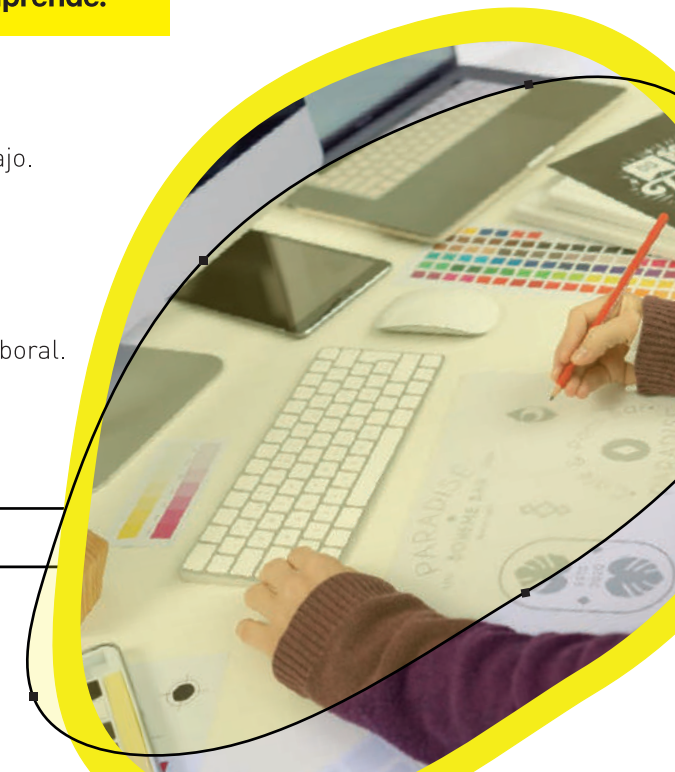
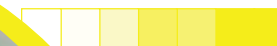
**Formación Profesional**  
**Dual**

La modalidad de Formación Profesional Dual permite realizar el Ciclo Formativo en nuestro centro a la vez que el alumnado se forma en empresas del sector, *cumpliendo ciertos requisitos*, obteniendo una formación que se adapta a la realidad del mercado laboral.

**Con la formación dual no cambia lo que se aprende, sino cómo se aprende.**

**¿Qué ventajas ofrece?**

- Conocer situaciones reales de trabajo.
- Contacto directo y continuo con las empresas del sector.
- Experiencia profesional.
- Mejora de la empleabilidad.
- Posibilidad de obtener beca.
- Mayor preparación para el futuro laboral.
- Mejora de las capacidades de comunicación y trabajo en equipo.



Más información sobre Superior:

