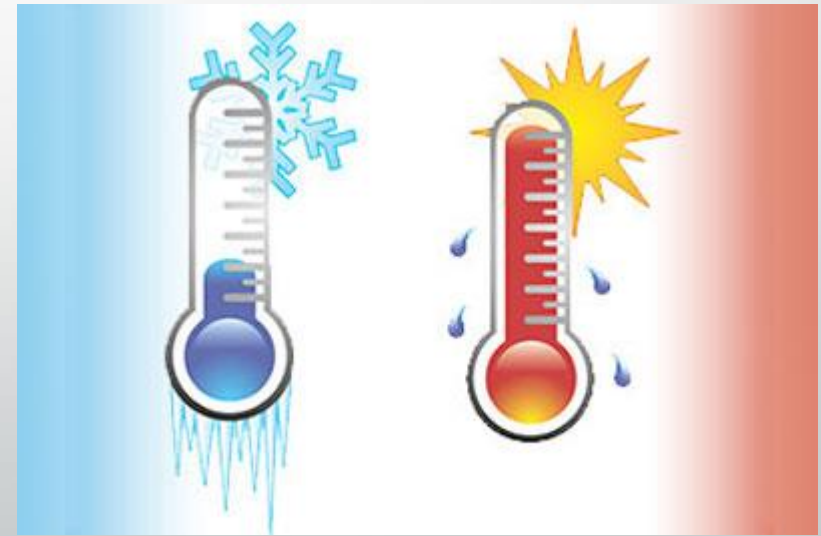


CICLOS FORMATIVOS DE GRADO MEDIO

Técnico de Instalaciones Frigoríficas y de Climatización

Técnico de Instalaciones de Producción de Calor

FPB Fabricación y Montaje



Unión Europea

Fondo Social Europeo
"El FSE invierte en tu futuro"

I.E.S Andrés de Vandelvira. Baeza



Unión Europea

Fondo Social Europeo
"El FSE invierte en tu futuro"

¿Has pensado en seguir estudiando?

o quizás,

¿te gustaría empezar a trabajar
en un tiempo breve?



Unión Europea

Fondo Social Europeo
"El FSE invierte en tu futuro"

En nuestro Centro puedes FORMARTE y TRABAJAR en una gran variedad de instalaciones energéticas:

Técnico de Instalaciones Frigoríficas y de Climatización

Técnico de Instalaciones de Producción de Calor

- Estas instalaciones son cada vez más necesarias
- Empresas de la comarca y provincia buscan nuestros alumnos

!!!! AQUÍ HAY TRABAJO !!!!



Unión Europea

Fondo Social Europeo
"El FSE invierte en tu futuro"

Técnico de Instalaciones Frigoríficas y de Climatización

Competencia general

Montar y mantener instalaciones frigoríficas, de climatización y de ventilación aplicando la normativa vigente, protocolos de calidad, de seguridad y prevención de riesgos laborales establecidos, asegurando su funcionalidad y respeto al medio ambiente.

Entorno profesional

Empresas de montaje y mantenimiento de instalaciones relacionadas con:

- El frío comercial
- El frío industrial
- De la climatización tanto en el sector de la edificación y obra civil como en el sector industrial.



Unión Europea

Fondo Social Europeo
"El FSE invierte en tu futuro"

Ocupaciones y puestos de trabajo más relevantes son los siguientes:

- Instalador/Mantenedor frigorista en instalaciones comerciales
- Instalador/Mantenedor frigorista en procesos industriales.
- Instalador/Montador de equipos de climatización, ventilación-extracción, redes de distribución y equipos terminales.
- Mantenedor/Reparador de equipos de climatización, ventilación-extracción, redes de distribución y equipos terminales.



Unión Europea

Fondo Social Europeo
"El FSE invierte en tu futuro"





Unión Europea

Fondo Social Europeo
"El FSE invierte en tu futuro"





Unión Europea

Fondo Social Europeo
"El FSE invierte en tu futuro"





MÓDULOS DE PRIMER CURSO PARA LOS 2 TÍTULOS:

1. Técnicas de montaje de instalaciones.
2. Instalaciones eléctricas y automatismos.
3. Máquinas y equipos térmicos.
4. Formación y Orientación Laboral.



Unión Europea

Fondo Social Europeo
"El FSE invierte en tu futuro"

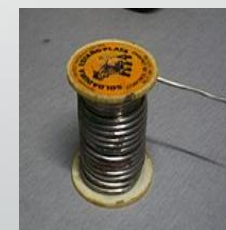
Técnicas de montaje de instalaciones

- Módulo donde se realizan muchas prácticas en:
 - Dibujo
 - Herramientas empleadas
 - Materiales empleados en instalaciones
 - Mecanizado de piezas
 - Soldaduras (blanda, fuerte y eléctrica)
 - Prevención de riesgos



Unión Europea

Fondo Social Europeo
"El FSE invierte en tu futuro"

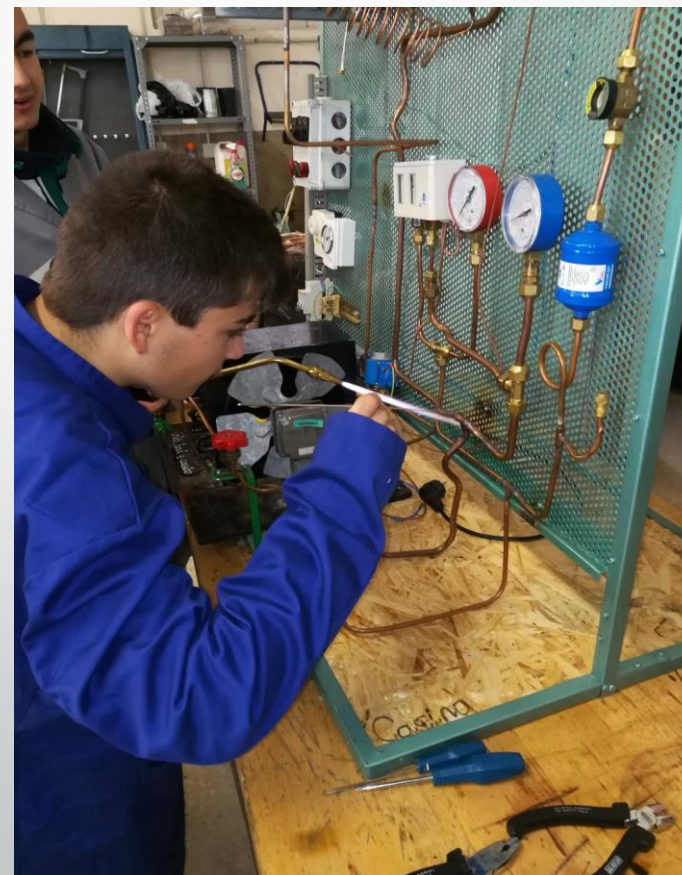
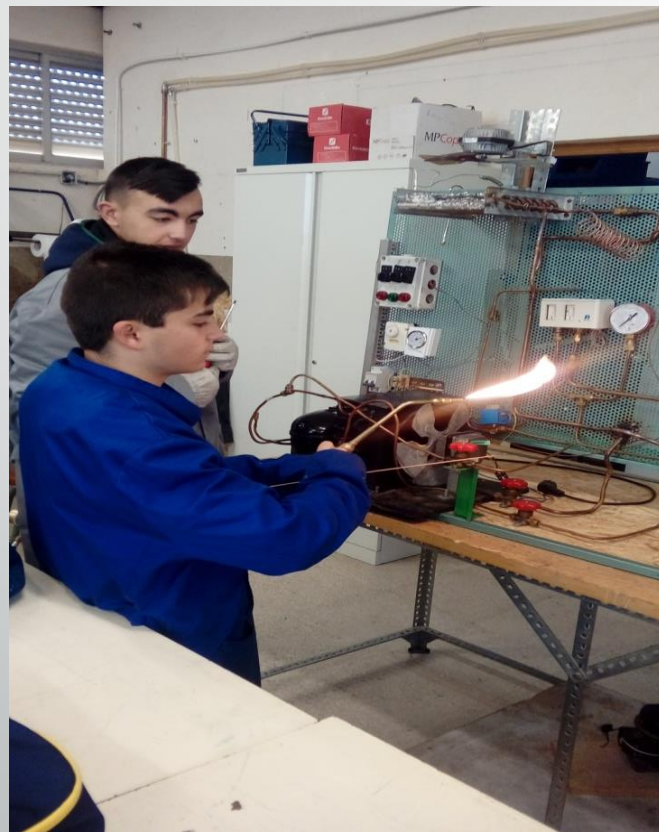




Unión Europea

Fondo Social Europeo
"El FSE invierte en tu futuro"

PRÁCTICAS SOLDADURA



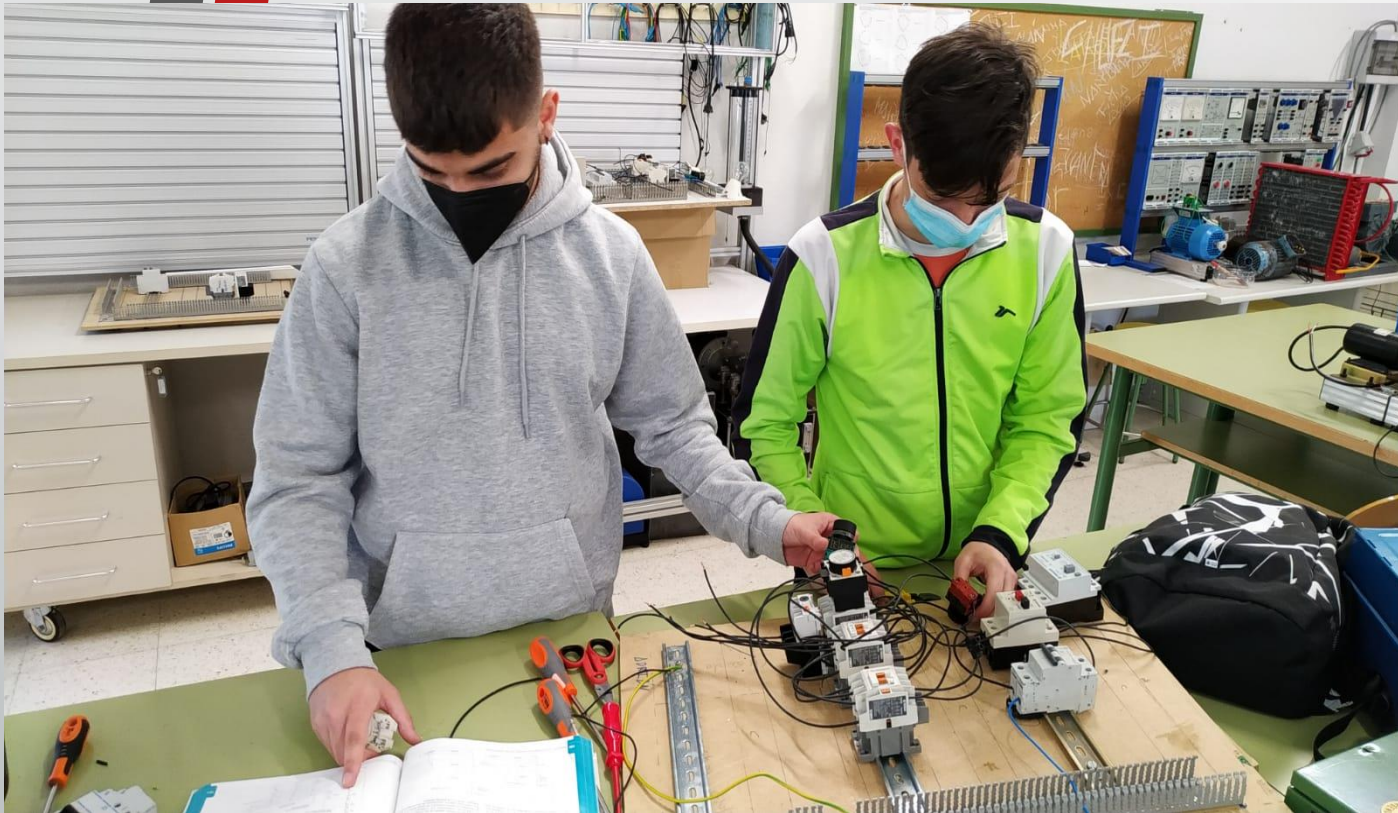
Instalaciones eléctricas y automatismos



Unión Europea

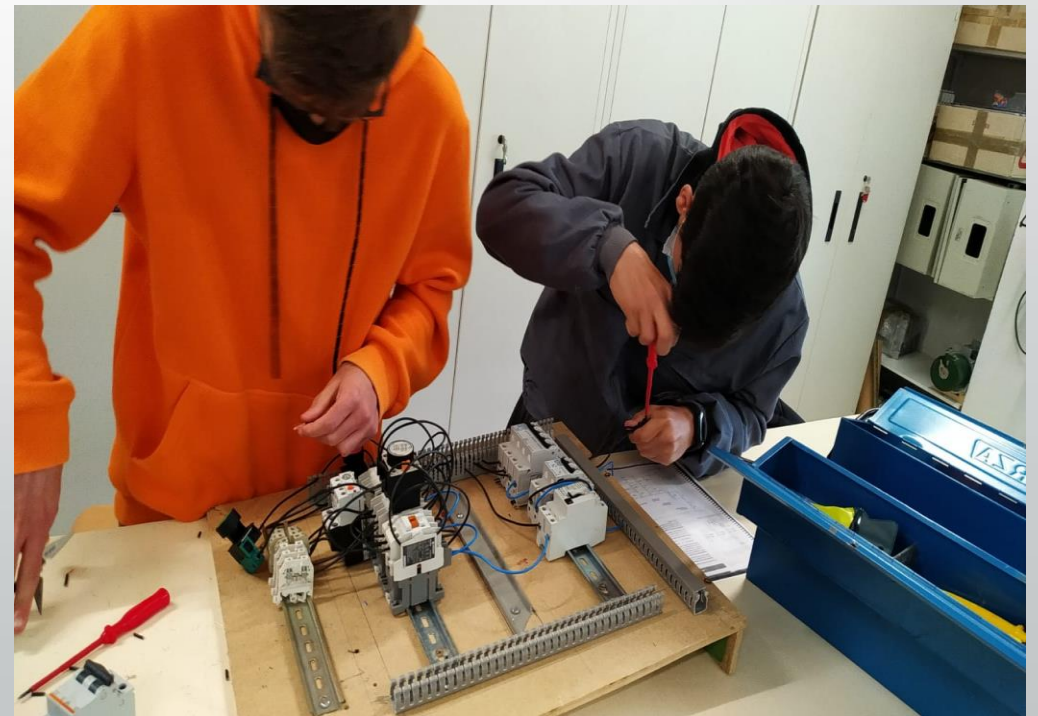
Fondo Social Europeo
"El FSE invierte en tu futuro"





Unión Europea

Fondo Social Europeo
"El FSE invierte en tu futuro"





Unión Europea

Fondo Social Europeo
"El FSE invierte en tu futuro"





Unión Europea

Fondo Social Europeo
"El FSE invierte en tu futuro"

MÓDULOS DE SEGUNDO CURSO

1. Montaje y mantenimiento de equipos de refrigeración comercial.
2. Montaje y mantenimiento de instalaciones frigoríficas industriales.
3. Montaje y mantenimiento de instalaciones de climatización, ventilación y extracción.
4. Configuración de instalaciones de frío y climatización.
5. Empresa e iniciativa emprendedora.
6. Horas de libre configuración.
7. Formación en centros de trabajo.

Montaje y mantenimiento de equipos de refrigeración comercial



Unión Europea

Fondo Social Europeo
"El FSE invierte en tu futuro"

ESCARCHA EVAPORADOR Y MÁQUINA EXTERIOR



Montaje y mantenimiento de instalaciones frigoríficas industriales

CÁMARA FRÍGORÍFICA ENTALLERY VITRINAS



Unión Europea

Fondo Social Europeo
"El FSE invierte en tu futuro"



VISITA A MERCADONA DE BAEZA



Unión Europea

Fondo Social Europeo
"El FSE invierte en tu futuro"



Montaje y mantenimiento de instalaciones de climatización, ventilación y extracción



Unión Europea

Fondo Social Europeo
"El FSE invierte en tu futuro"

CONDUCTOS DE FIBRA Y CONSOLA INTERIOR



Formación en centros de trabajo

❖ Duración: 410 horas.

❖ Objetivos:

- ✓ Aplicar lo aprendido en un entorno de trabajo real.
- ✓ Evidenciar las competencias adquiridas en procesos productivos concretos.
- ✓ Comprender la organización socio-laboral de un centro de trabajo.
- ✓ Permitir a las empresas formar y evaluar a un futuro trabajador.



Unión Europea

Fondo Social Europeo
"El FSE invierte en tu futuro"



Técnico de Instalaciones de Producción de Calor

Competencia general

- Consiste en **montar y mantener instalaciones caloríficas, solares térmicas y de fluidos** aplicando la normativa vigente, protocolos de calidad, de seguridad y prevención de riesgos laborales establecidos, asegurando su funcionalidad y respeto al medio ambiente.

Entorno profesional

- Este profesional ejerce su actividad en las **industrias de montaje y mantenimiento de instalaciones térmicas y de fluidos relacionadas con los subsectores de calefacción, instalaciones solares térmicas para la producción de agua caliente sanitaria y gases** en el sector industrial y en el sector de edificación y obra civil.



Unión Europea

Fondo Social Europeo
"El FSE invierte en tu futuro"

Ocupaciones y puestos de trabajo más relevantes son los siguientes:

- Instalador/Mantenedor de equipos de producción de calor.
- Instalador/Mantenedor de instalaciones de calefacción y ACS.
- Instalador/Mantenedor de instalaciones solares térmicas.
- Instalador/Mantenedor de instalaciones de agua.
- Instalador/Mantenedor de instalaciones de biomasa, gas y combustibles líquidos.



Unión Europea

Fondo Social Europeo
"El FSE invierte en tu futuro"

MÓDULOS DE SEGUNDO CURSO

1. Montaje y mantenimiento de instalaciones caloríficas.
2. Montaje y mantenimiento de instalaciones de agua.
3. Montaje y mantenimiento de instalaciones de energía solar.
4. Montaje y mantenimiento de instalaciones de gas y combustibles líquidos.
5. Configuración de instalaciones caloríficas.
6. Empresa e iniciativa emprendedora.
7. Horas de Libre Configuración.
8. Formación en centros de trabajo.



Unión Europea

Fondo Social Europeo
"El FSE invierte en tu futuro"

Montaje y mantenimiento de instalaciones caloríficas

➤ Módulo práctico

- Reparación, montaje y despiece de calentadores de calentadores, calderas, termos eléctricos, quemadores.
- Realización de pruebas de funcionamiento, averías, medición de rendimientos y temperaturas del agua caliente sanitaria y de calefacción.
- Radiadores: montaje y pruebas de funcionamiento, averías, regulación y temperaturas.
- Planes de Mantenimiento .

INSTALACIÓN CALEFACCIÓN Y SUELO RADIANTE REALIZADO EN TALLER



Unión Europea

Fondo Social Europeo
"El FSE invierte en tu futuro"



ANTIGUO ALUMNO TRABAJANDO EN UNA EMPRESA



Unión Europea

Fondo Social Europeo
"El FSE invierte en tu futuro"





Unión Europea

Fondo Social Europeo
"El FSE invierte en tu futuro"

Montaje y mantenimiento de instalaciones de agua

➤ Módulo práctico

- Reparación, montaje de circuitos hidráulicos .
- Pruebas de presión, de funcionamiento, medición de caudales, averías etc.
- Planes de Mantenimiento .

Montaje y mantenimiento de instalaciones de agua



Unión Europea

Fondo Social Europeo
"El FSE invierte en tu futuro"

PISCINA CLIMATIZADA REALIZADA POR ALUMNOS Y BOMBAS PRESIÓN



RECOGIDA DE AGUAS PLUVIALES



Unión Europea

Fondo Social Europeo
"El FSE invierte en tu futuro"



VISITA AL BALNEARIO DE CANENA



Unión Europea

Fondo Social Europeo
"El FSE invierte en tu futuro"



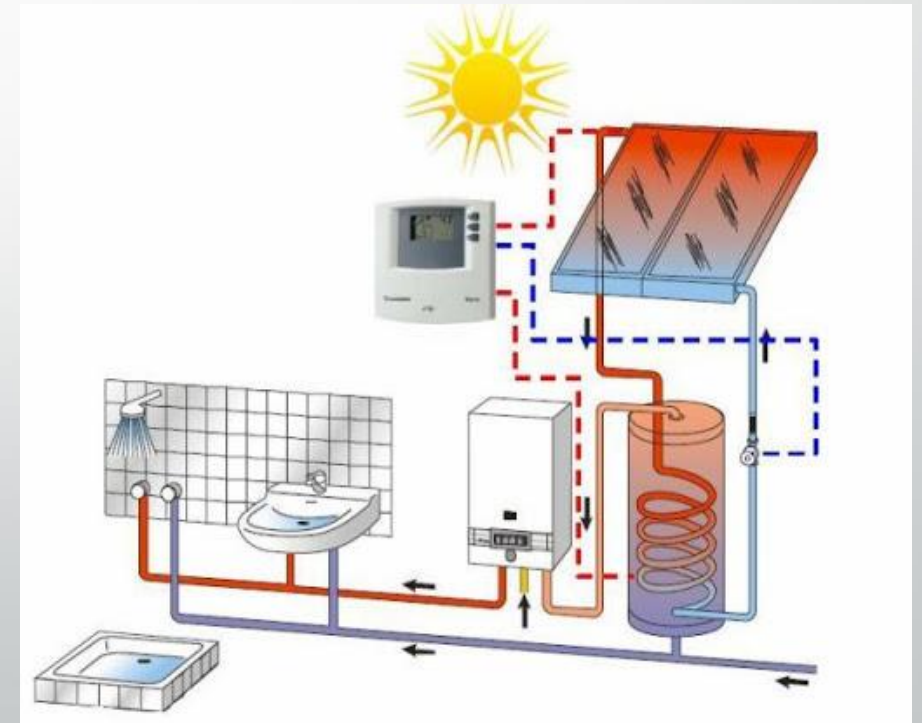
Montaje y mantenimiento de instalaciones de energía solar



Unión Europea

Fondo Social Europeo
"El FSE invierte en tu futuro"

AEOTERMIA Y PLACA SOLAR REALIZADA POR ALUMNOS





Unión Europea

Fondo Social Europeo
"El FSE invierte en tu futuro"



VISITA A CAFETERIA MÉNDEZ DE BAEZA



Unión Europea

Fondo Social Europeo
"El FSE invierte en tu futuro"



Montaje y mantenimiento de instalaciones de gas y combustibles líquidos



Unión Europea

Fondo Social Europeo
"El FSE invierte en tu futuro"



FERIA FP BAEZA 2019



Unión Europea

Fondo Social Europeo
"El FSE invierte en tu futuro"



Formación en centros de trabajo

❖ Duración: 410 horas.

❖ Objetivos:

- ✓ Aplicar lo aprendido en un entorno de trabajo real.
- ✓ Evidenciar las competencias adquiridas en procesos productivos concretos.
- ✓ Comprender la organización socio-laboral de un centro de trabajo.
- ✓ Permitir a las empresas formar y evaluar a un futuro trabajador.



Unión Europea

Fondo Social Europeo
"El FSE invierte en tu futuro"

FORMACIÓN PROFESIONAL BÁSICA

Título Profesional Básico en Fabricación y Montaje



Unión Europea

Fondo Social Europeo
"El FSE invierte en tu futuro"

Trabajar como:

Peones de industrias manufactureras.

Auxiliares de procesos automatizados.

Cerrajero.

Acrystalador.

Montador en obra.

Ajustador-ensamblador.

Fontanero.

Montador de equipos de calefacción.

Mantenedor de equipos de calefacción.

Montador de equipos de climatización.

Mantenedor de equipos de climatización

Instalador de redes de suministro y distribución de agua

Seguir estudiando: GRADO MEDIO de Instalación y Mantenimiento, Energía y Agua, Fabricación Mecánica, Electricidad y Electrónica, Informática y Comunicaciones, Industrias Extractivas, Marítimo-Pesquera, Química, Transporte y Mantenimiento de Vehículos, Madera, Mueble y Corcho y Edificación y Obra Civil.



Unión Europea

Fondo Social Europeo
"El FSE invierte en tu futuro"

MÓDULOS 1º FPB	HORAS A LA SEMANA
TUTORIA	1
OPERACIONES BÁSICAS DE FABRICACIÓN	5
SOLDADURA Y CARPINTERIA METÁLICA	5
FONTANERIA Y CALEFACCIÓN BÁSICA	6



Unión Europea

Fondo Social Europeo
"El FSE invierte en tu futuro"





Unión Europea

Fondo Social Europeo
"El FSE invierte en tu futuro"





Unión Europea

Fondo Social Europeo
"El FSE invierte en tu futuro"





Unión Europea

Fondo Social Europeo
"El FSE invierte en tu futuro"





Unión Europea

Fondo Social Europeo
"El FSE invierte en tu futuro"





Unión Europea

Fondo Social Europeo
"El FSE invierte en tu futuro"





Unión Europea

Fondo Social Europeo
"El FSE invierte en tu futuro"





Unión Europea

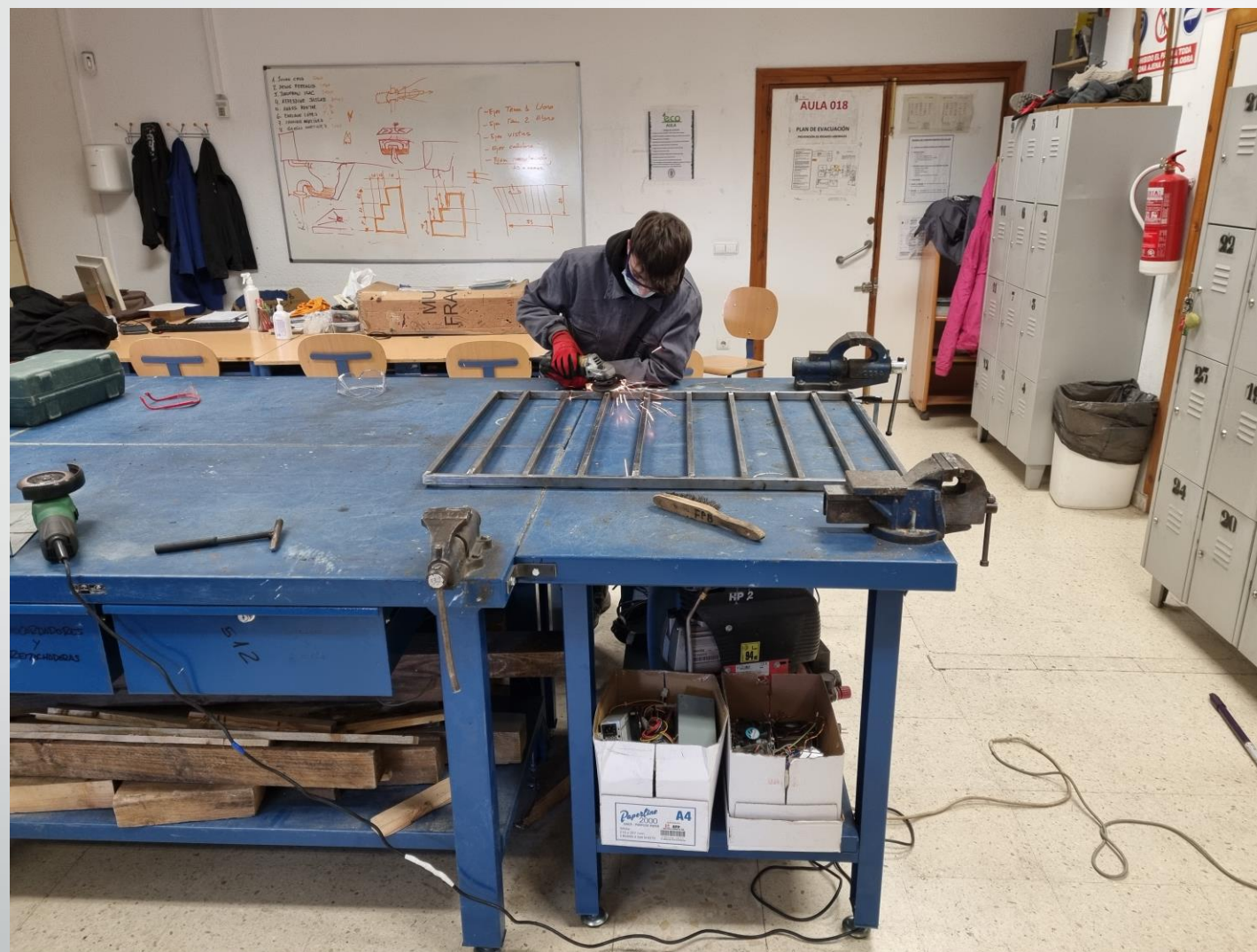
Fondo Social Europeo
"El FSE invierte en tu futuro"

MÓDULOS DE 2º FPB	HORAS A LA SEMANA
TUTORIA	1
CARPINTERIA DE ALUMINIO Y PVC	6
REDES DE EVACUACIÓN	6
MONT.EQUIPOS CLIMATIZACIÓN	4
UNIDAD FORMATIVA DE PREVENCIÓN	1
CIENCIAS APLICADAS II	
COMUNICACIÓN Y SOCIEDAD II	
Formación en Centros de Trabajo FCT	



Unión Europea

Fondo Social Europeo
"El FSE invierte en tu futuro"





Unión Europea

Fondo Social Europeo
"El FSE invierte en tu futuro"





Unión Europea

Fondo Social Europeo
"El FSE invierte en tu futuro"





Unión Europea

Fondo Social Europeo
"El FSE invierte en tu futuro"





Unión Europea

Fondo Social Europeo
"El FSE invierte en tu futuro"





Unión Europea

Fondo Social Europeo
"El FSE invierte en tu futuro"





Unión Europea

Fondo Social Europeo

"El FSE invierte en tu futuro"



Unión Europea

Fondo Social Europeo
"El FSE invierte en tu futuro"





- CONTINUAR ESTUDIOS, DESPUÉS DE CURSAR UN CICLO DE GRADO MEDIO:

- Con la titulación de Grado Medio de Instalaciones Frigoríficas y de Climatización, puedes matricularte directamente en segundo de Instalaciones de Producción de Calor y tener convalidado Empresa e iniciativa Emprendedora y obtener otro Grado Medio y obtener el carnet de instalador del RITE.
- Acceso directo a un Grado Superior de la misma Familia Profesional de Grado Medio se obtiene el Carnet de Instalador del RITE.

- ACCEDO AL MUNDO LABORAL

¿QUIERES UNA **PROFESION** Anímate!!
CON **FUTURO?** IES Vandelvira te la ofrece

APROVECHA
TU TIEMPO

FORMACIÓN EN CENTROS DE TRABAJO CON
OPCIÓN DE REALIZACIÓN EN PAÍSES DE LA U.E.

• **TÉCNICO en GESTIÓN ADMINISTRATIVA**

Ciclo Formativo GRADO MEDIO



• **TÉCNICO de INSTALACIONES FRIGORÍFICAS y de CLIMATIZACIÓN**

Ciclo Formativo GRADO MEDIO



PLAZO DE SOLICITUD:

-PRESENCIAL-
del 15 de Junio al 2 de Julio
del 1 al 17 de Septiembre
del 4 al 5 de Octubre

PLAZO DE MATRICULACIÓN:

-PRESENCIAL-
del 13 al 18 de Julio
del 26 al 28 de Septiembre
del 11 al 26 de Octubre

NOTA: En caso de quedar plazas vacantes, excepcionalmente se podrá matricular alumnado hasta el 31 de Octubre

TÉCNICO de INSTALACIONES de PRODUCCIÓN de CALOR

Ciclo Formativo GRADO MEDIO



PLAZO DE SOLICITUD:

-PRESENCIAL-
del 10 al 25 de Junio

PLAZO DE MATRICULACIÓN:

-PRESENCIAL-
del 24 al 27 de Julio

NOTA: En caso de quedar plazas vacantes, excepcionalmente se podrá matricular alumnado hasta el 31 de Octubre



**I.E.S. ANDRÉS DE VANDELVIRA
BAEZA (Jaén)**

INFÓRMATE: 600168140 - 953779908

E-mail: departamentoturismobaeza@gmail.com

www.iesvandelvira.es



Erasmus+

FONDO SOCIAL EUROPEO



Unión Europea

Fondo Social Europeo
"El FSE invierte en tu futuro"

